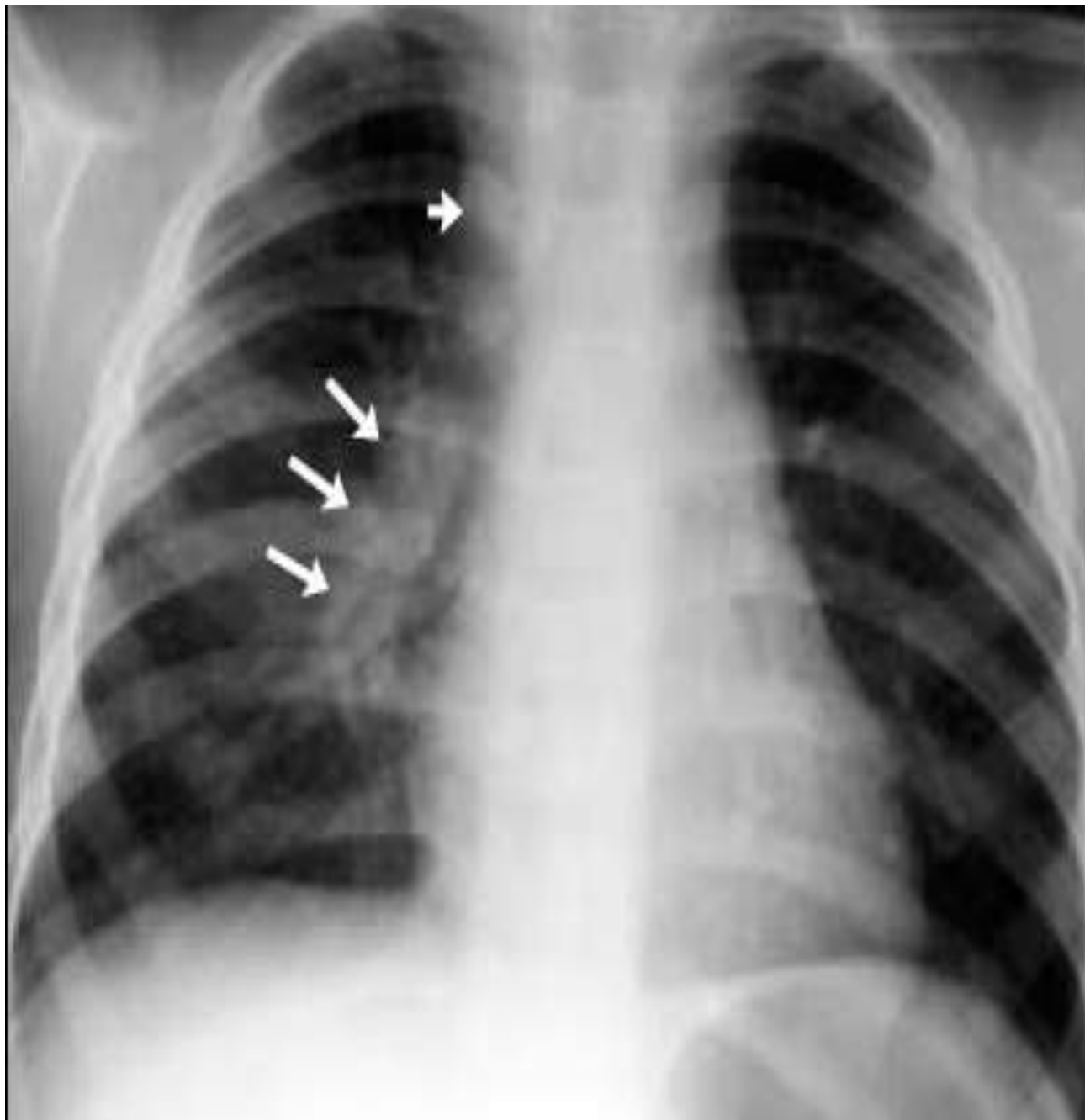


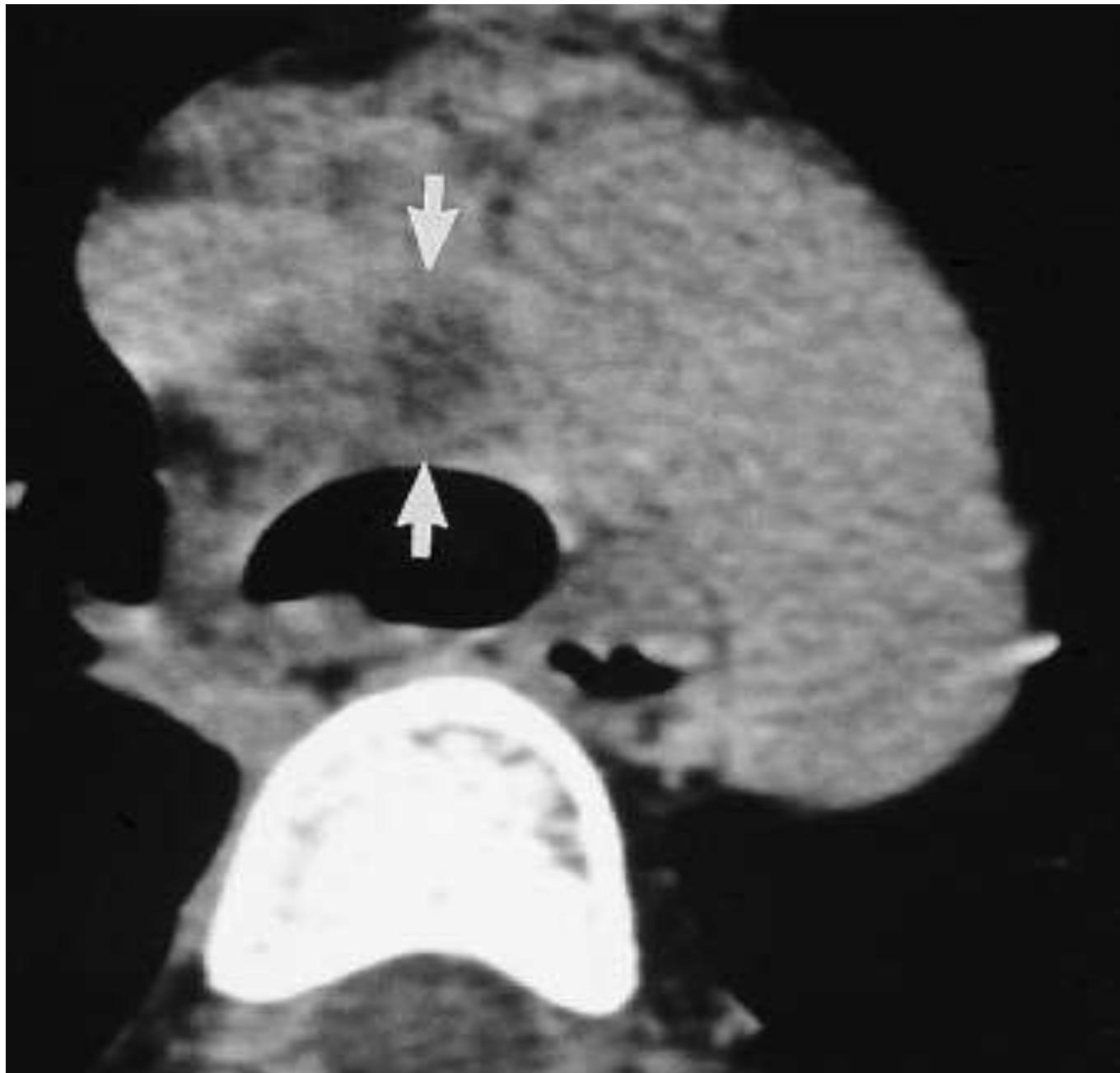
**0-3χρ= 100%**

**4-15χρ= 80%**

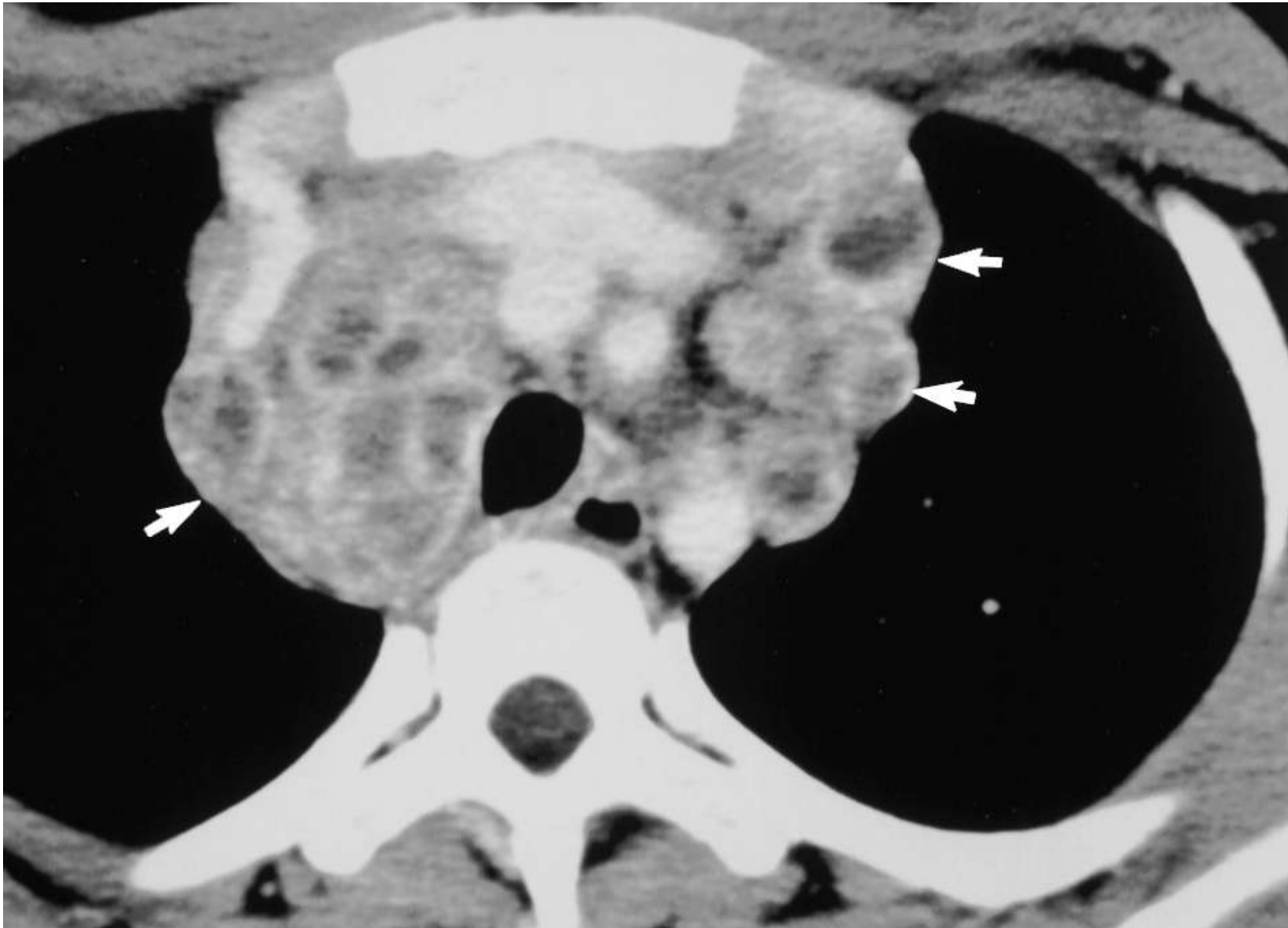
**16-35χρ=43%**

**>35χρ=10%**









# Πρωτοπαθής Φυματίωση

## Πρωτοπαθές Συμπλεγμα

### Πνευμονική εστία

- Κάτω λοβοί
- Κάτω τμήματα άνω λοβών
- Υπό τον υπεζωκότα
- Μονήρης ή πολλαπλή

### Λεμφαδενίτιδα

- Πυλαία
- Παρατραχειακή
- Υποτροπιδική

### Λεμφαγγειίτιδα

# Πρωτοπαθής Φυματίωση

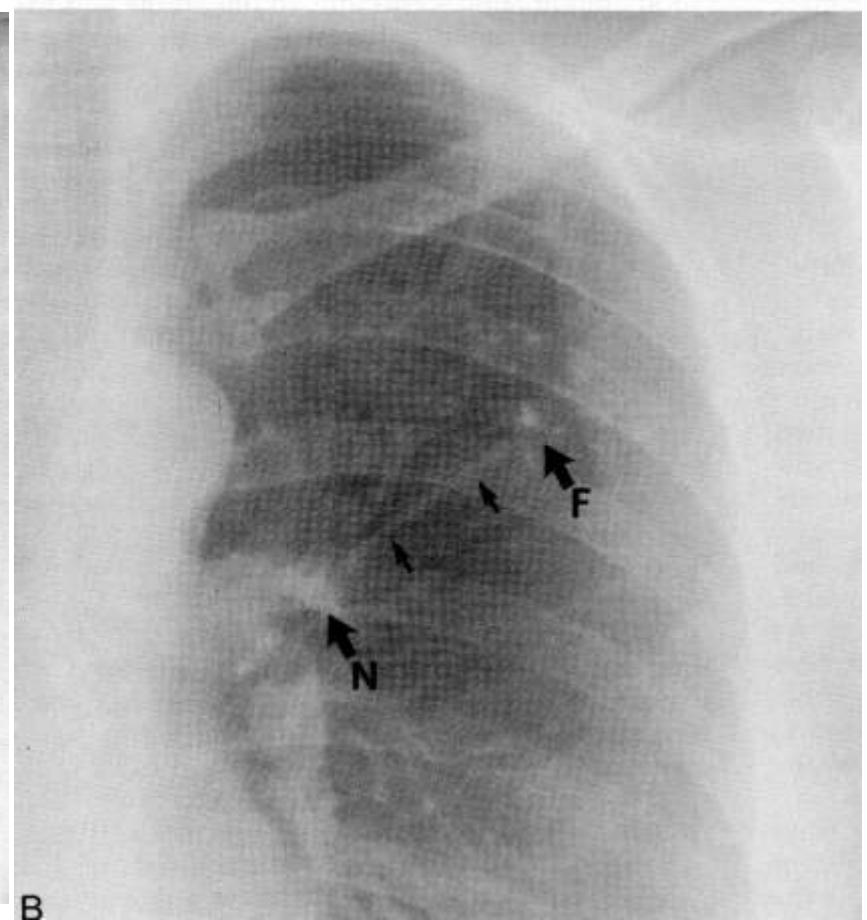
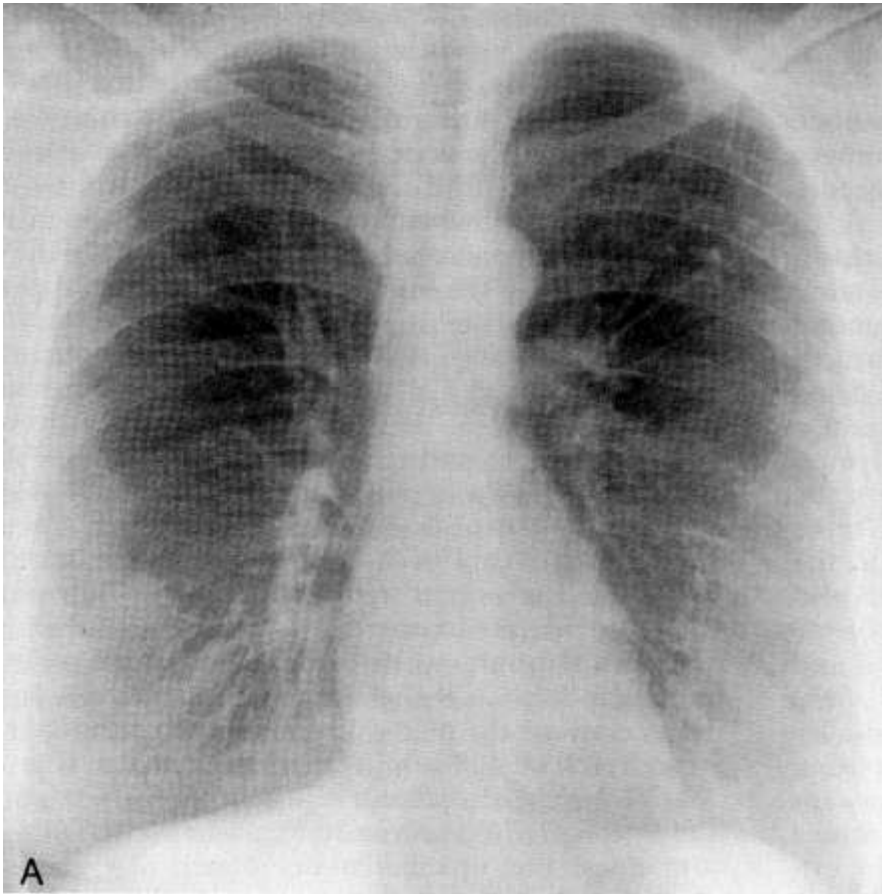
## Ευμενής εξέλιξη

- Πλήρης εξαφάνιση
- Αποτιτάνωση

## Δυσμενής εξέλιξη

- Σπηλαιοποίηση
- Βρογχική διασπορά
- Τυρώδης πνευμονία
- Αποφρακτικό εμφύσημα
- Ατελεκτασία
- Βρογχεκτασίες
- Πλευρίτιδα
- Αιματογενής διασπορά

# Πρωτοπαθής φυματίωση

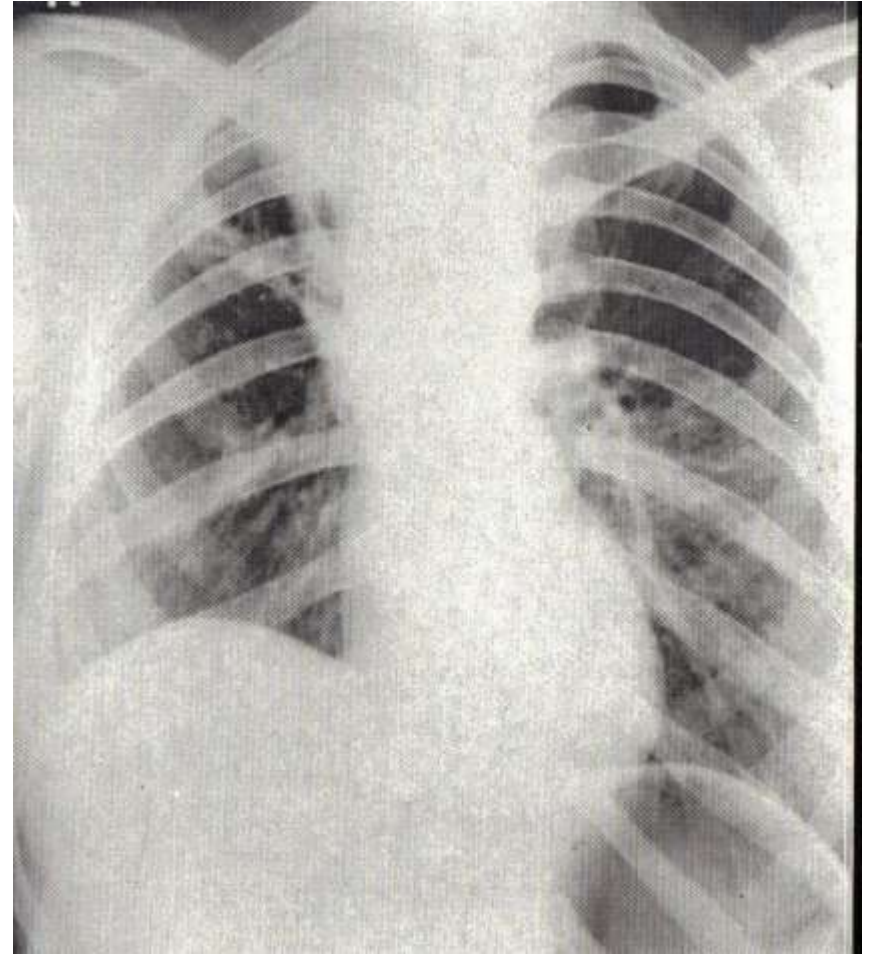
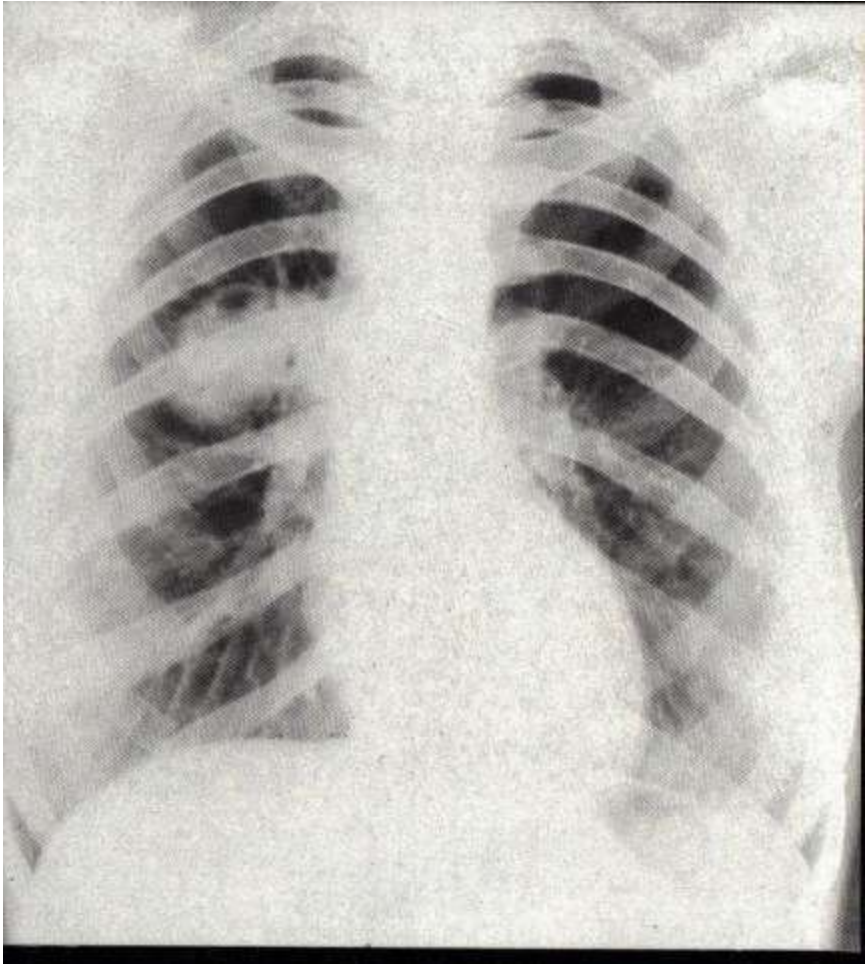






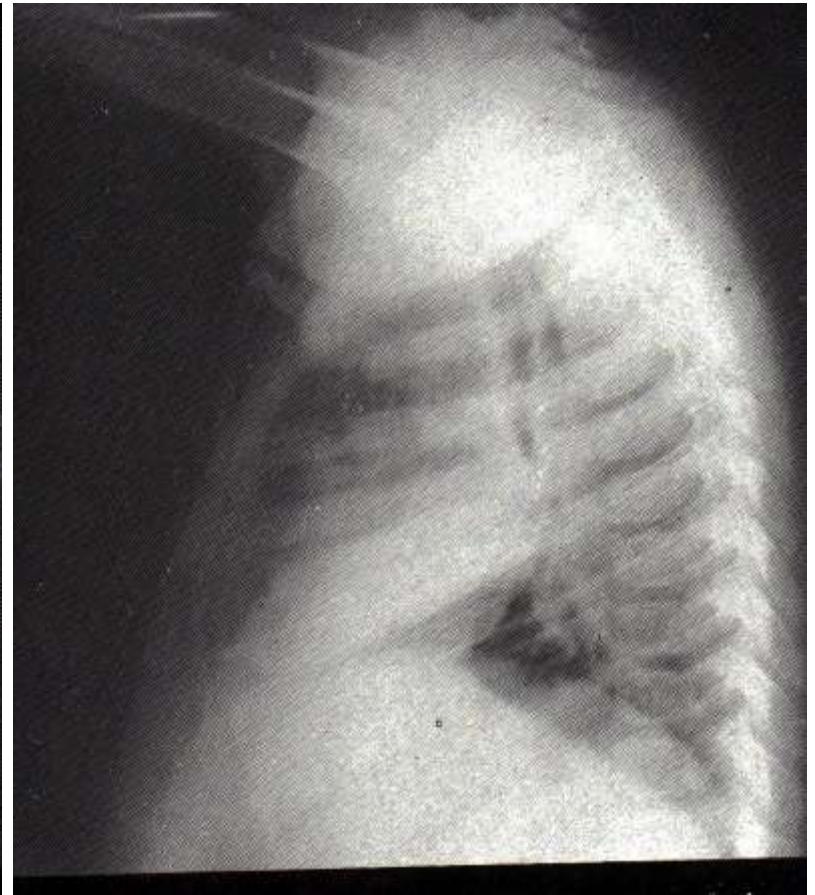
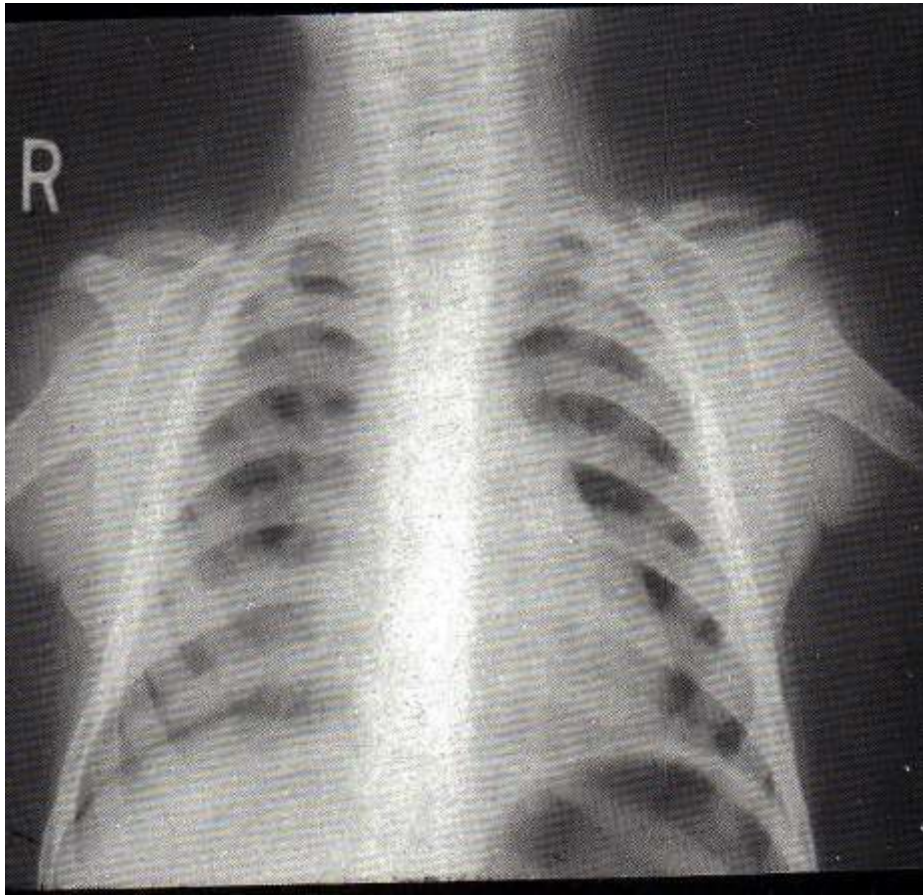
# Πρωτοπαθής φυματίωση

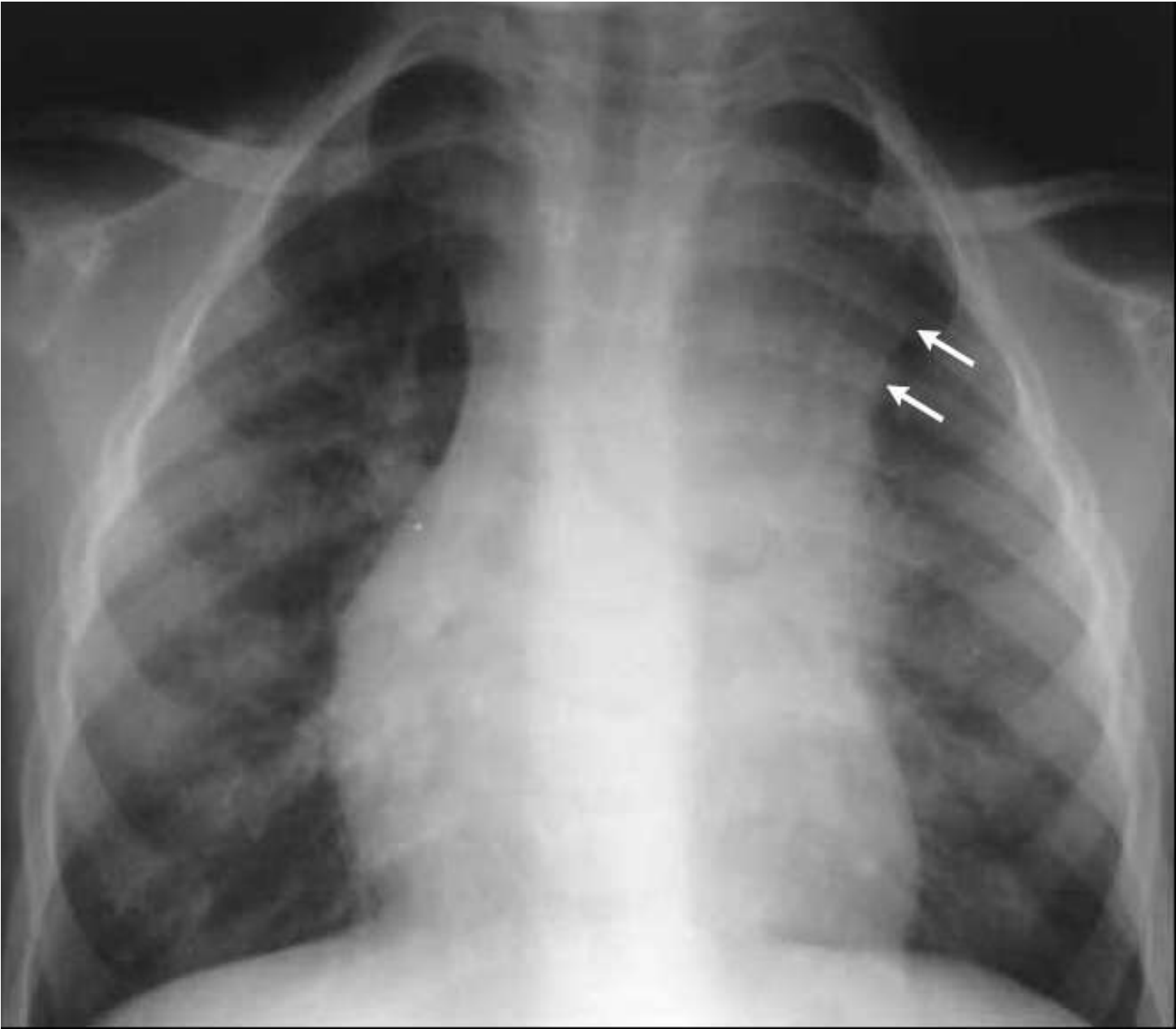
## Σπηλαιοποίηση-Λοβίτιδα

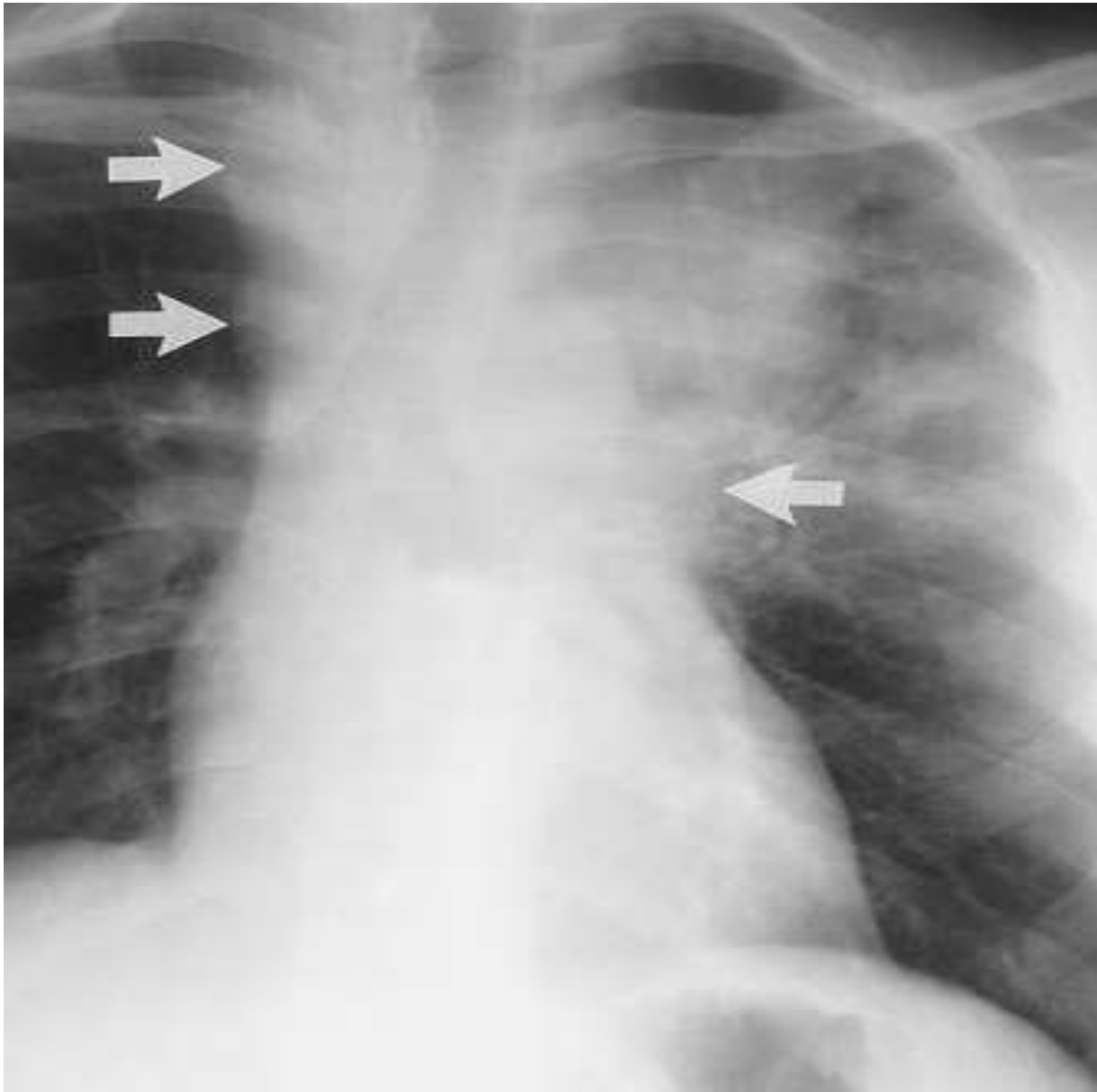


# Πρωτοπαθής φυματίωση

## Ατελεκτασία

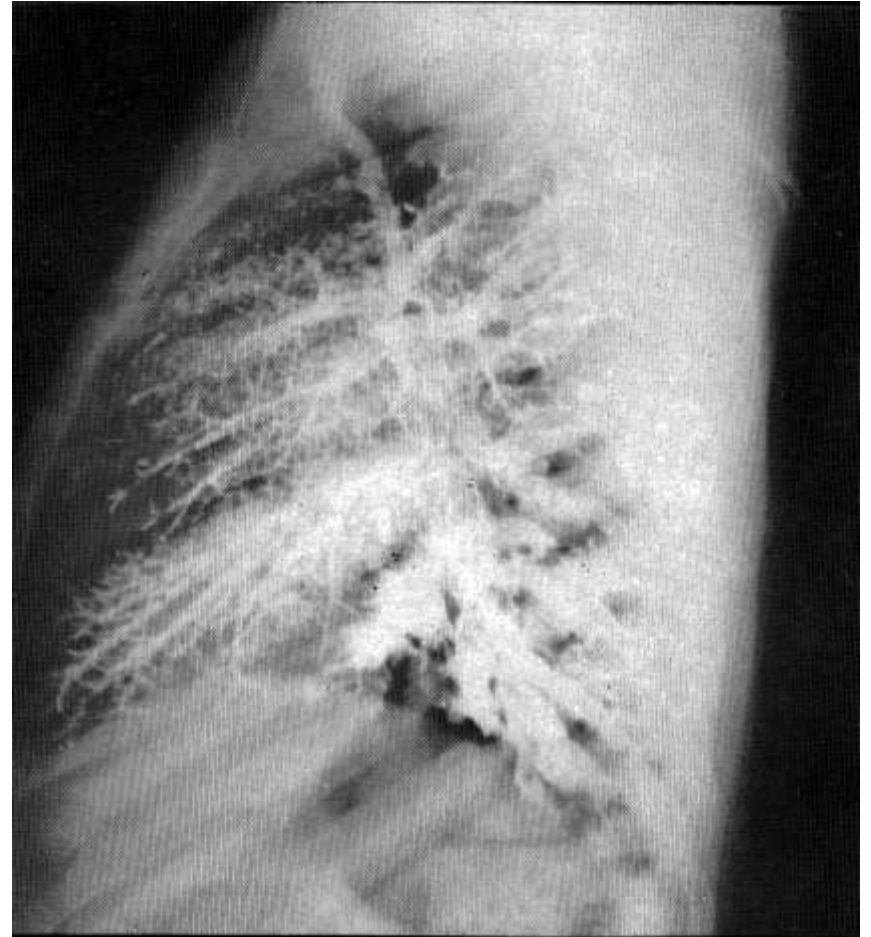
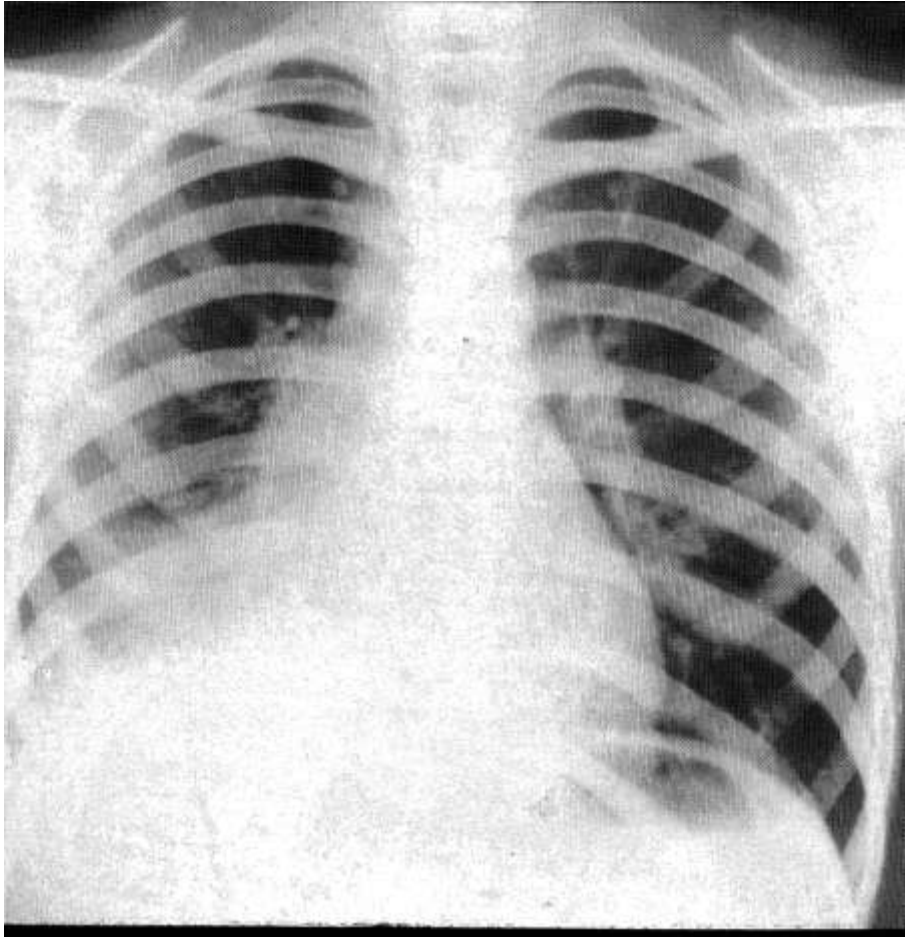






# Πρωτοπαθής φυματίωση

## Βρογχεκτασίες



# Πρωτοπαθής φυματίωση

## Τυρώδης πνευμονία

