

Σταδιοποίηση (N) και παλαιά TB

Λεμφαδένες μεσοθωρακίου

	CT	FDG PET/CT
Ευαισθησία	60	46.7
Ειδικότητα	69.2	69.2
Ακρίβεια	66.7	63.0
ΘΠΑ	42.9	36.8
ΑΠΑ	81.8	77.1

Σταδιοποίηση (N) και παλαιά TB

Σε ασθενείς με στοιχεία παλαιάς TB ,
η ακρίβεια της σταδιοποίησης (N)
με CT και FDG-PET/CT
δεν είναι ικανοποιητική

J Korean Med Sci. 2011;26(1):67-70

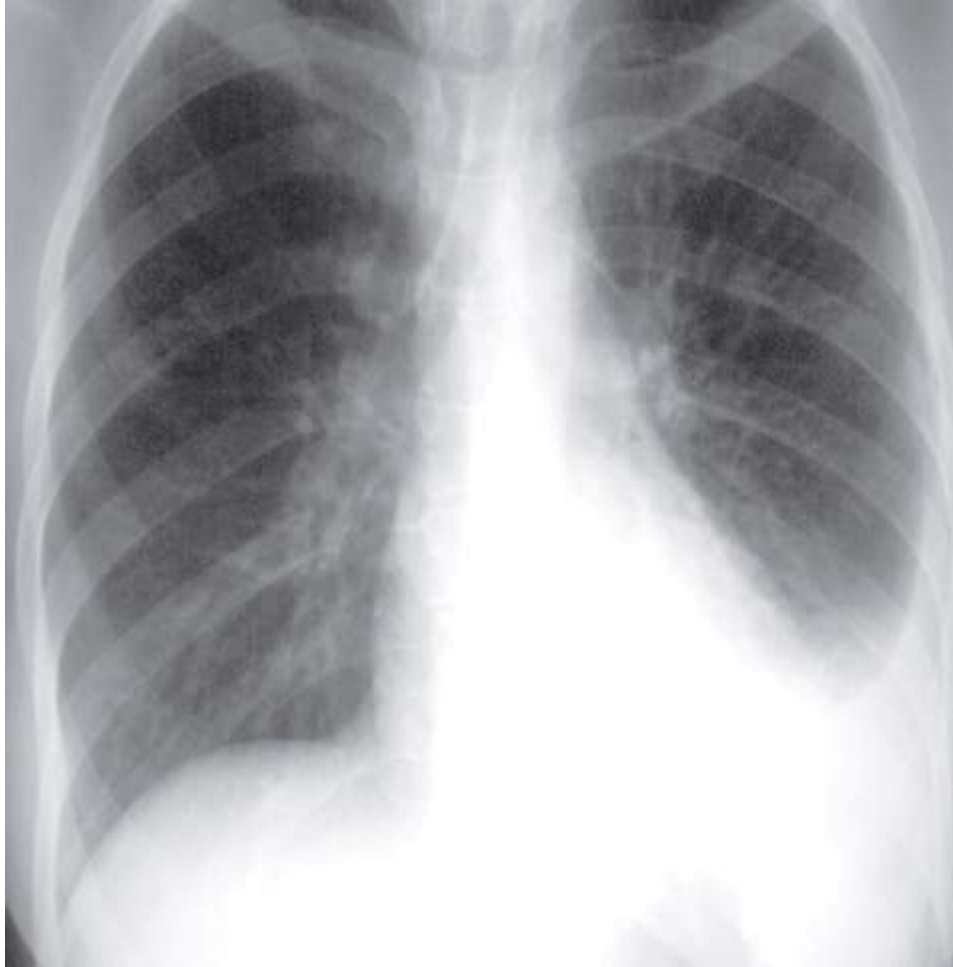
*** AJR Am J Roentgenol 2007; 188: 318**

**** Radiology 1999; 212: 803**

ΑΠΟΧΑΙΡΕΤΙΣΤΗΡΙΑ ...

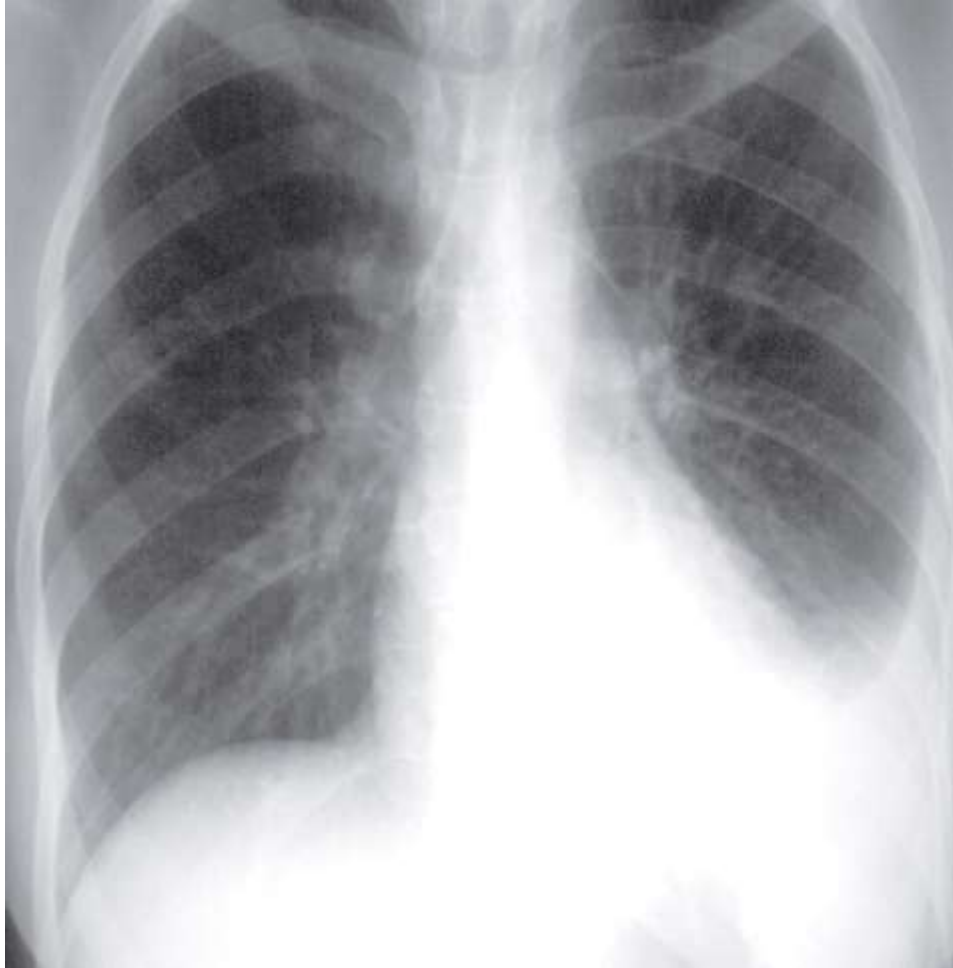
ΔΙΑΓΝΩΣΤΙΚΑ ..

ΕΡΩΤΗΜΑΤΑ



Από 15νθημέρου

- Θωρακαλγία
- Ηπια δύσπνοια
- Χαμηλός πυρετός



Από 15νθημέρου

- Θωρακαλγία
- Ηπια δύσπνοια
- Χαμηλός πυρετός

Mantoux 10mm

Πλευριτικό υγρό

- Εξίδρωμα
- Λεμφο 70%, Πολυ 30%
- Σάκχαρο 90 mg/dl
- ADA 40 IU

Φυματική πλευρίτιδα

Διαγνωστική απόδοση

- Απλή Π.Υ
- Καλλιέργεια Π.Υ
- Καλλιέργεια πτυέλων

Φυματική πλευρίτιδα

Διαγνωστική απόδοση

- Απλή Π.Υ < 10%
- Καλλιέργεια Π.Υ 10% - 35%
- Καλλιέργεια πτυέλων 9% - 30%

Φυματική πλευρίτιδα

Διαγνωστική απόδοση

- Απλή Π.Υ < 10%
- Καλλιέργεια Π.Υ 10% - 35%
- Καλλιέργεια πτυέλων 9% - 30%
- Βιοψία
- Καλλιέργεια ιστού

Φυματική πλευρίτιδα

Διαγνωστική απόδοση

- Απλή Π.Υ < 10%
- Καλλιέργεια Π.Υ 10% - 35%
- Καλλιέργεια πτυέλων 9% - 30%
- Βιοψία 39% - 65%
- Καλλιέργεια ιστού > 85%

Φυματική Πλευρίτιδα

Διαγνωστική απόδοση

Sen

Sp

Ac

- LYS
- IFN
- ADA (>40 IU/L)
- -----
- ADA (>40 IU/L)
- ADA1 / ADAp (> 0.42)

Φυματική Πλευρίτιδα

Διαγνωστική απόδοση

	Sen	Sp	Ac
• LYS	66 - 100	62	
• IFN	74 - 100	91-100	
• ADA (>40 IU/L)	77 - 100	81 - 96	92
•			
• ADA (>40 IU/L)	89	92	91.2
• ADA1 / ADAp (> 0.42)	100	95.6	98



Κεγχροειδης Φυματίωση

Διαγνωστική απόδοση

	Απλή	Καλλιέργεια	Ιστολογική
Πτύελα			
ΒΚΕ			
Αίμα			
Διαβρογχική βιοψία			

Κεγχροειδης Φυματίωση

Διαγνωστική απόδοση

	Απλή	Καλλιέργεια	Ιστολογική
Πτύελα	< 10%	< 30%	
ΒΚΕ		40%	
Αίμα		< 10%	
Διαβρογχική βιοψία		50%-70%	50%-70%

Κεγχροειδης Φυματίωση

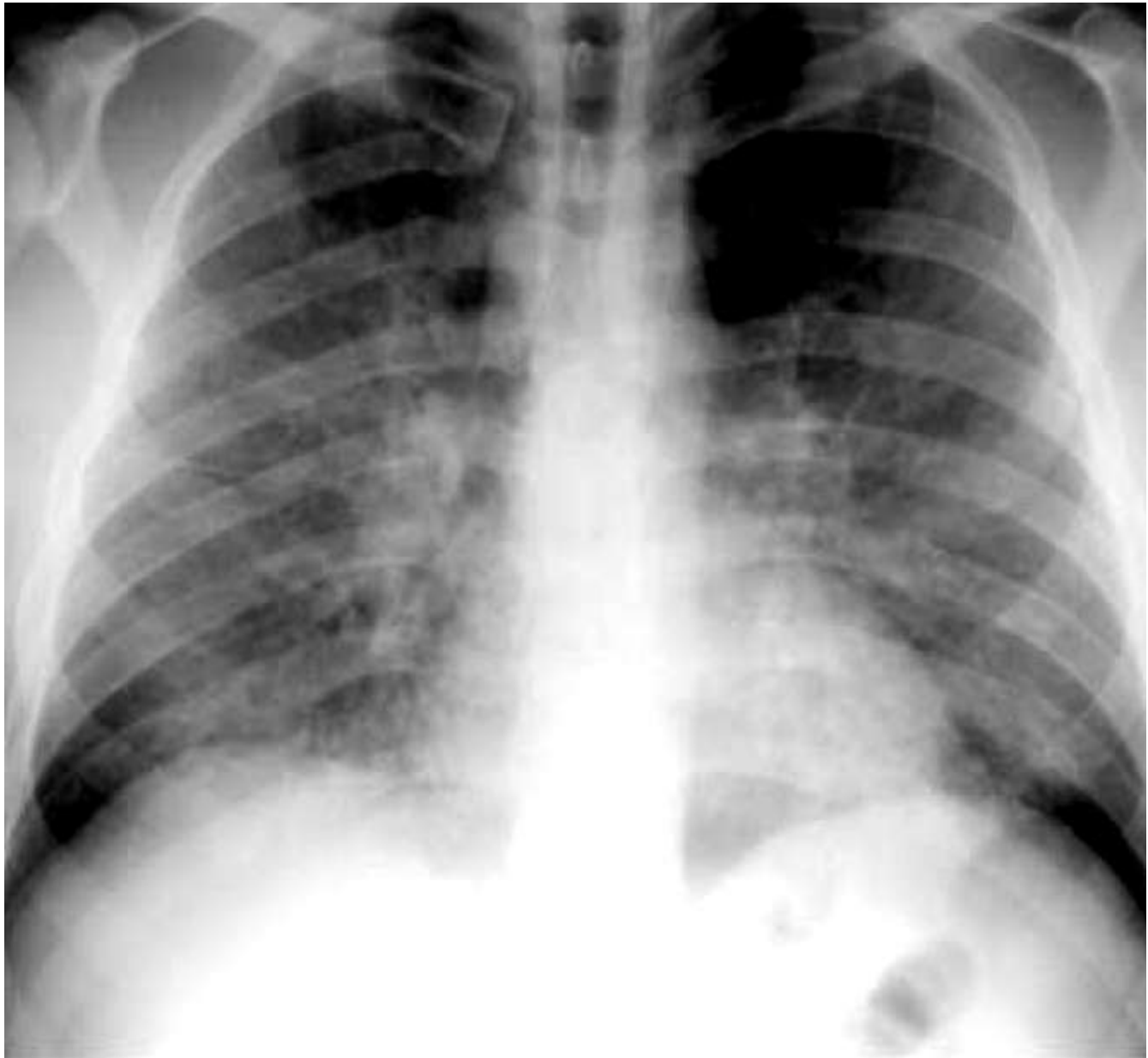
Διαγνωστική απόδοση

	Απλή	Καλλιέργεια	Ιστολογική
Πτύελα	< 10%	< 30%	
ΒΚΕ		40%	
Αίμα		< 10%	
Διαβρογχική βιοψία		50%-70%	50%-70%

Βιοψία μυελού - ήπατος

Οφθαλμολογική εξέταση

Καλλιέργεια ούρων





Επίπεδα CD4 και ακτινολογικό πρότυπο

Τυπικό
No =18

389

Πλευρίτιδα
No=32

184

Ατυπη διήθηση
No=51

105

Δικτυοζιδιακό
No=29

115

Αδενοπάθεια
No= 46

97

CD4 ($\times 10^6 / L$) 700 600 500 400 300 200 100 0



Plombage





Ευχαριστώ για τη προσοχή σας !